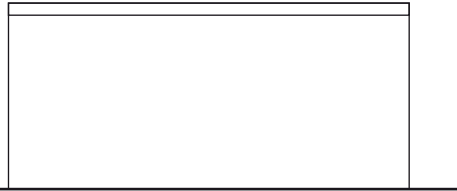


# STAHLBETON-FERTIGGARAGEN Typ B 53

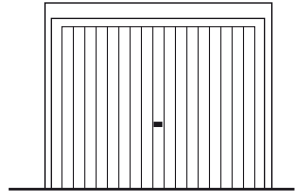


Meine Fertiggarage ist eine Marke der **hansebeton**

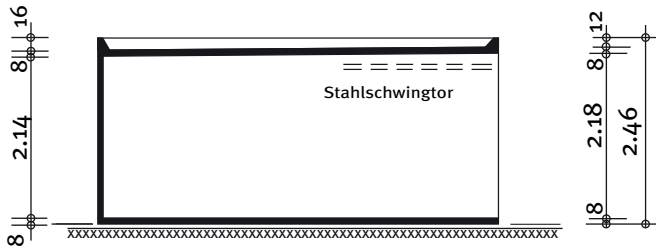
Hersteller	Hansebeton GmbH & Co. KG	Nutzfläche	14,52 m <sup>2</sup>
Zeichnungsnummer/Stand	B53a01.dwg / 01.07.2005	Bebaute Fläche	15,79 m <sup>2</sup>
Bezeichnung Typenstatik	B 5,30 / 2,98 / 2,46	Umbauter Raum	38,85 m <sup>3</sup>
		Maßstab	1:100



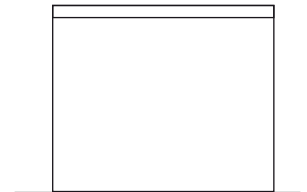
Seitenansicht



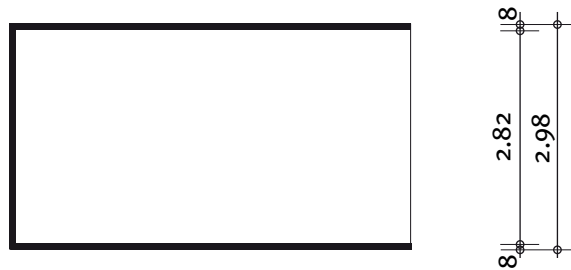
Toransicht



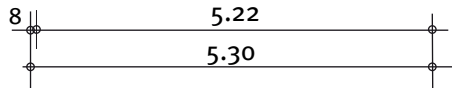
Schnitt



Rückansicht



Grundriss



Bauherr: \_\_\_\_\_

Straße: \_\_\_\_\_

Wohnort: \_\_\_\_\_

Bauort: \_\_\_\_\_

Datum: \_\_\_\_\_

Unterschrift: \_\_\_\_\_