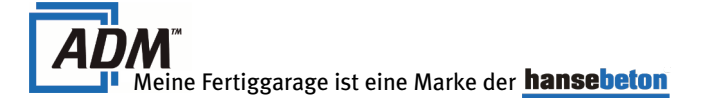
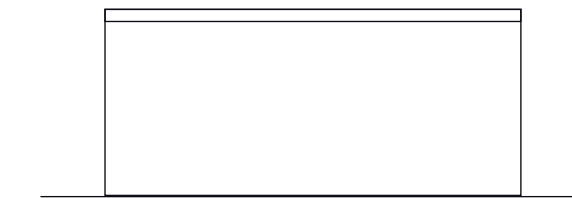


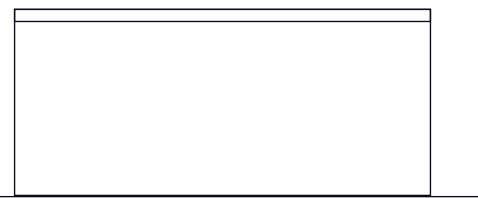
STAHLBETON-FERTIGGARAGEN TYP B 55 ALS REIHENANLAGE



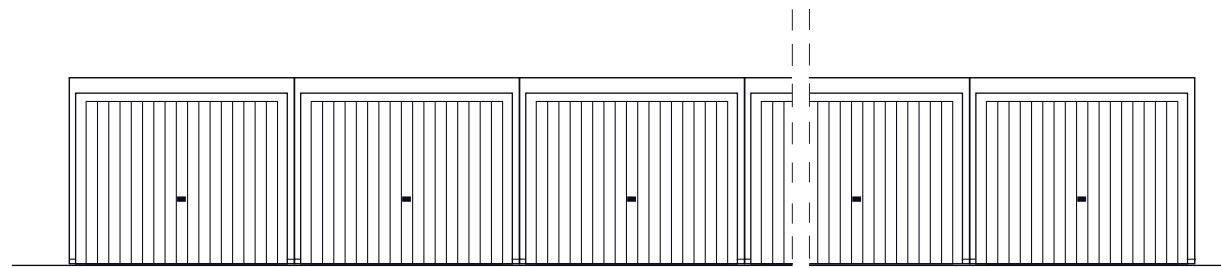
Hersteller	Hansebeton GmbH & Co. KG	Nutzfläche	15,09 m ²
Zeichnungsnummer/Stand	B55ra5.dwg / 01.07.2005	Bebaute Fläche	16,39 m ²
Bezeichnung Typenstatik	B 5,50 / 2,98 / 2,46	Umbauter Raum	40,32 m ³
		Maßstab	1:100



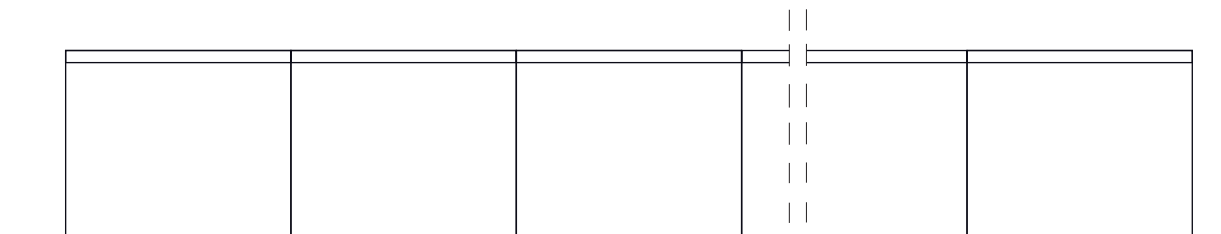
Seitenansicht 1



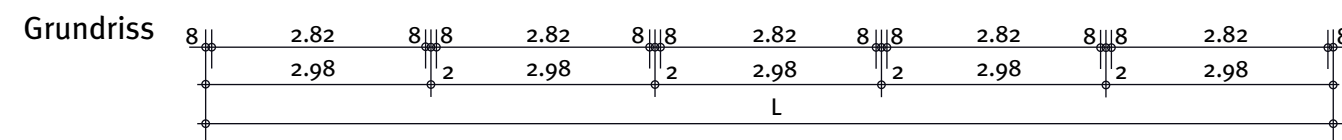
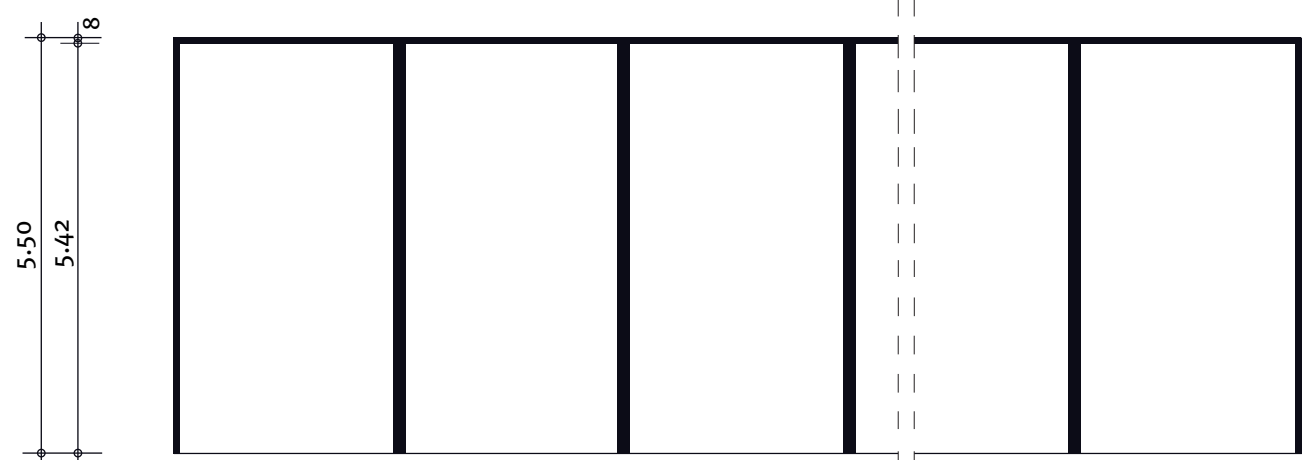
Seitenansicht 2



Toransicht



Rückansicht



Schnitt

Anzahl Garagen	Gesamtlänge L (m)	Nutzfläche (m ²)	beb. Fläche (m ²)	umb. Raum (m ³)
	5,98	30,28	32,89	80,91
3	8,98	45,26	49,39	121,20
4	11,98	60,35	65,89	162,09
5	14,98	75,44	82,39	202,68
6	17,98	90,52	98,89	243,27
7	20,98	105,61	115,39	283,86
8	23,98	120,70	131,89	324,45
9	26,98	135,78	148,39	365,04
10	29,98	150,87	164,89	405,63

Bauherr: _____

Straße: _____

Wohnort: _____

Bauort: _____

Datum: _____

Unterschrift: _____