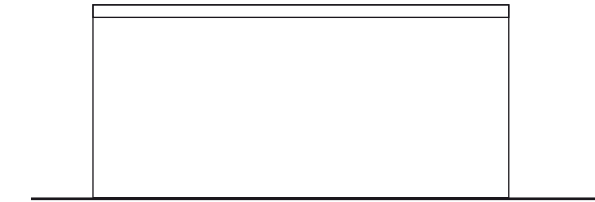


# STAHLBETON-FERTIGGARAGEN TYP N 55/255 ALS DOPPELGARAGE

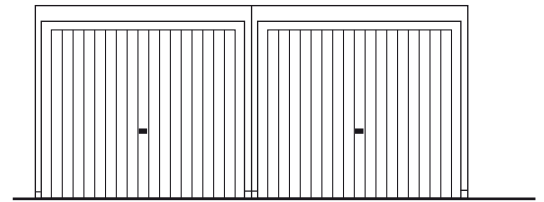


Meine Fertiggarage ist eine Marke der **hansebeton**

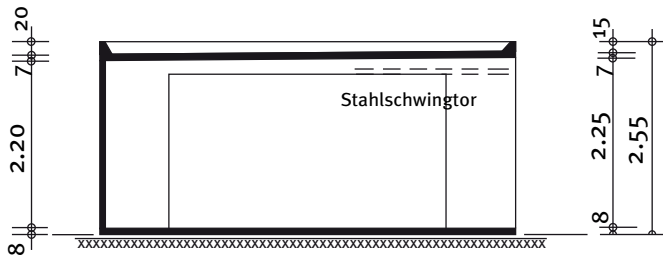
Hersteller	Hansebeton GmbH & Co. KG	Nutzfläche	28,89 m <sup>2</sup>
Zeichnungsnummer/Stand	N55rx2.dwg / 01.07.2005	Bebaute Fläche	31,46 m <sup>2</sup>
Bezeichnung Typenstatik	N 5,50 / 2,85 / 2,55	Umbauter Raum	80,22 m <sup>3</sup>
		Maßstab	1:100



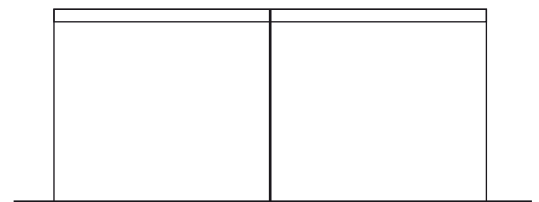
Seitenansicht



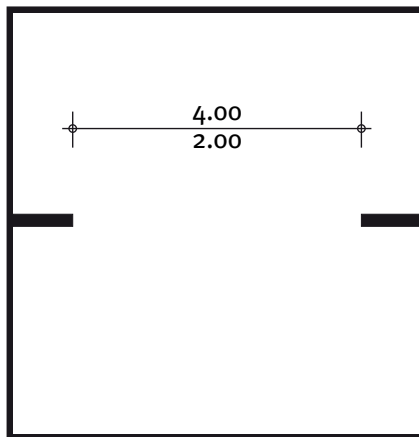
Toransicht



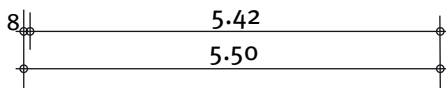
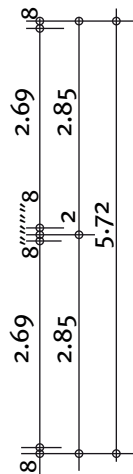
Schnitt



Rückansicht



Grundriss



Bauherr: \_\_\_\_\_

Straße: \_\_\_\_\_

Wohnort: \_\_\_\_\_

Bauort: \_\_\_\_\_

Datum: \_\_\_\_\_

Unterschrift: \_\_\_\_\_