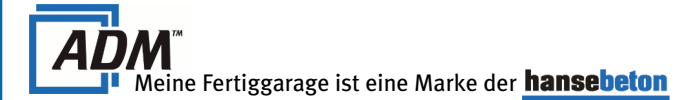
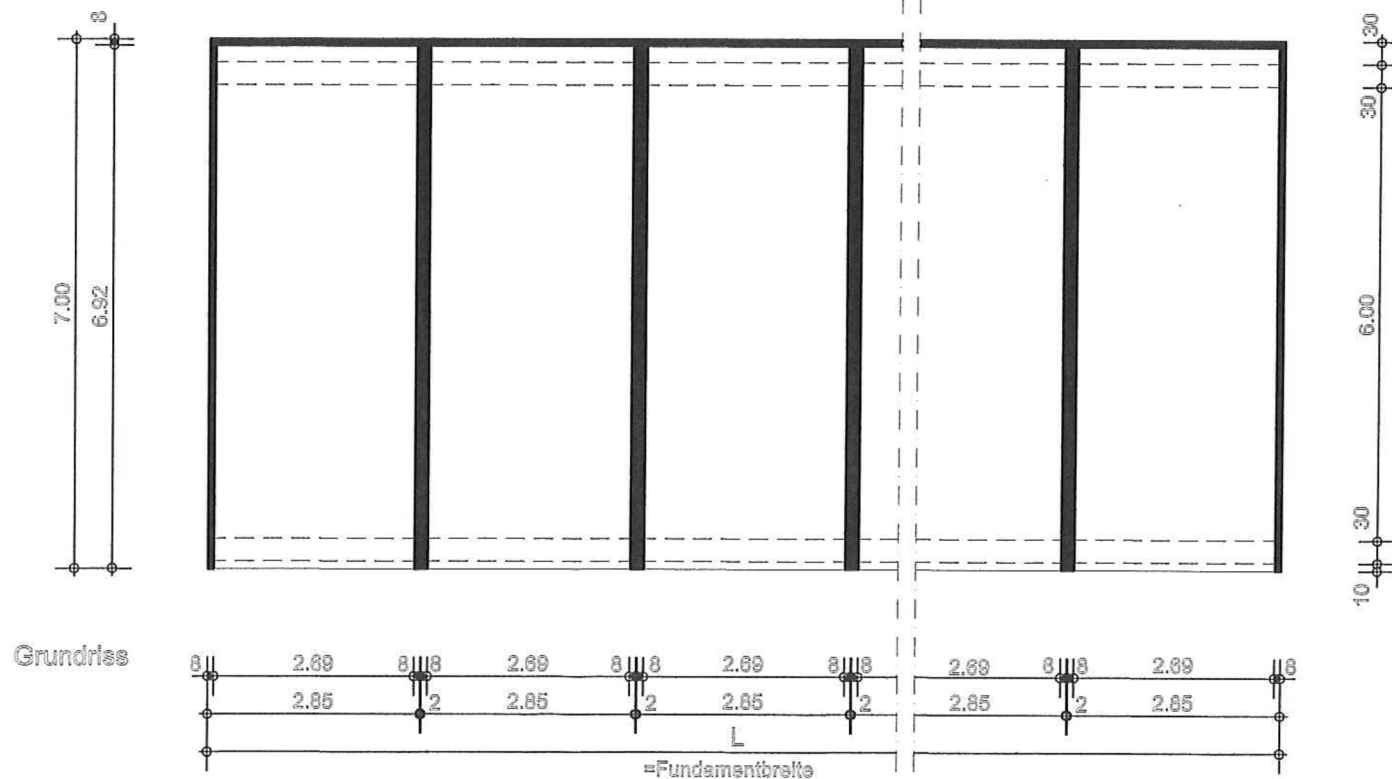
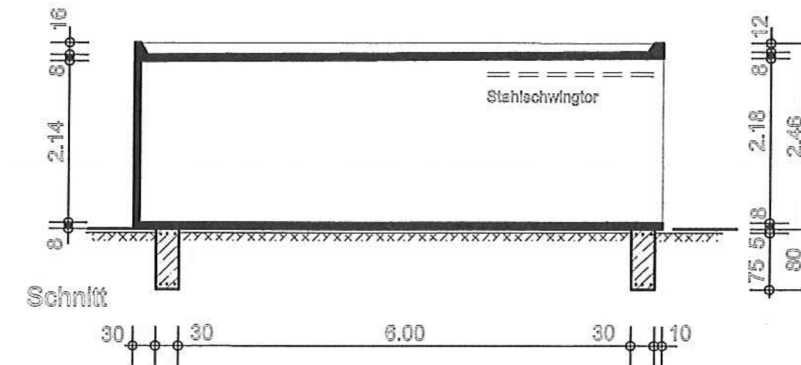
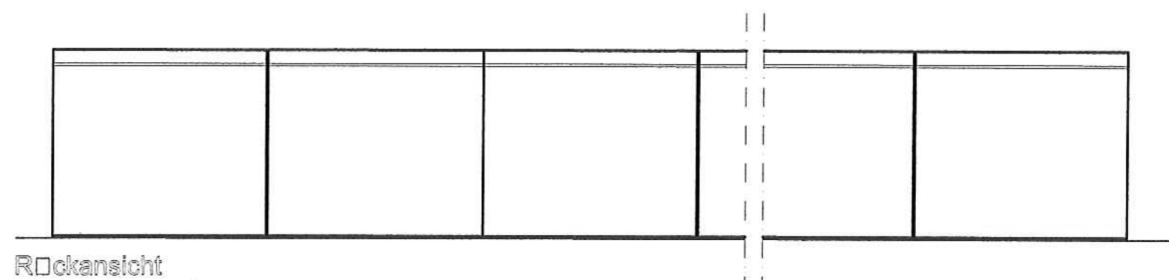
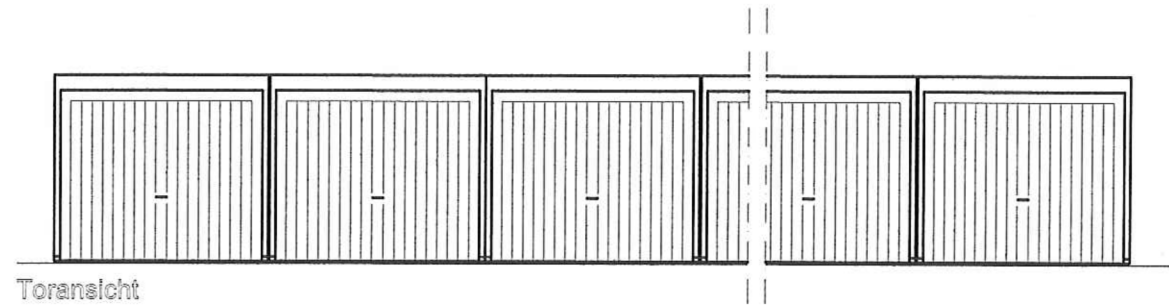
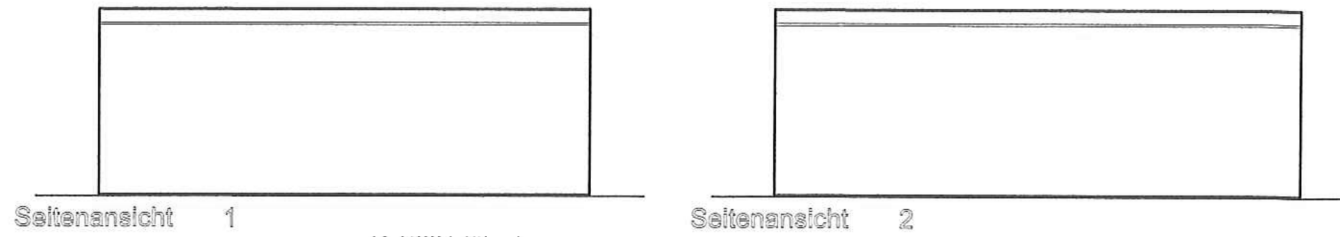


STAHLBETON-FERTIGGARAGEN TYP N 70 ALS REIHENGARAGE



Nutzfläche	18,43 m ²	Hersteller	Hansebeton GmbH & Co. KG
Bebaute Fläche	19,95 m ²	Zeichnungsnummer / Stand	N70ra5.dwg / 01.07.2005
Umbauter Raum	49,08 m ³	Bezeichnung Typenstatik	N 7,00 / 2,85 / 2,46
Maßstab	1:100		

Anzahl Garagen	Gesamtlänge L (m)	Nutzfläche (m ²)	beb. Fläche (m ²)	umb. Raum (m ³)
2	5,72	36,99	40,04	98,50
3	8,59	55,28	60,13	147,92
4	11,46	73,71	80,22	197,34
5	14,33	92,13	100,31	246,76
6	17,20	110,56	120,40	296,18
7	20,07	128,99	140,49	345,61
8	22,94	147,41	160,58	395,03
9	25,81	165,84	180,67	444,45
10	28,68	184,27	200,76	493,87
11	31,55	202,69	220,85	543,29



Die Anpflasterung und die Fundamente sind gemäß Detailplan Pflasteranschluß herzustellen.

Die Fundamentabmessungen gelten für nicht-bindigen Baugrund mit einer zulässigen Bodenpressung von 180 KN/m². Die Bodenbeschaffenheit ist vor Baubeginn zu prüfen.

Technische und konstruktive Änderungen bleiben dem Hersteller vorbehalten.

Entwurfsverfasser:

Bauherr: _____

Straße: _____

Wohnort: _____

Bauort: _____

Datum: _____

Unterschrift: _____