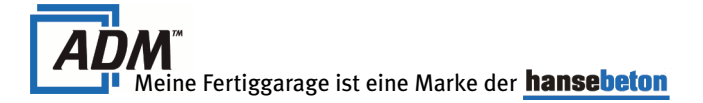
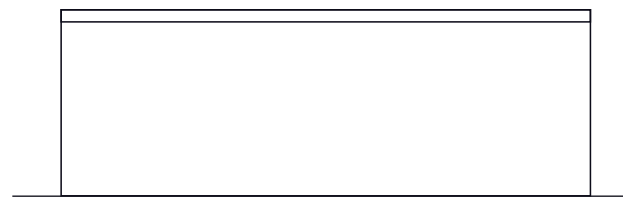


# STAHLBETON-FERTIGGARAGEN TYP S 70 ALS REIHENGARAGE

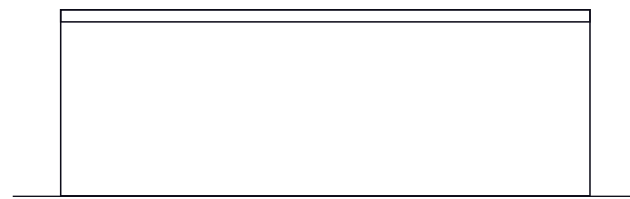


Hersteller	Hansebeton GmbH & Co. KG	Nutzfläche	17,26 m <sup>2</sup>
Zeichnungsnummer/Stand	S70ra5.dwg / 01.07.2005	Bebaute Fläche	18,76 m <sup>2</sup>
Bezeichnung Typenstatik	S 7,00 / 2,68 / 2,46	Umbauter Raum	46,15 m <sup>3</sup>
		Maßstab	1:100

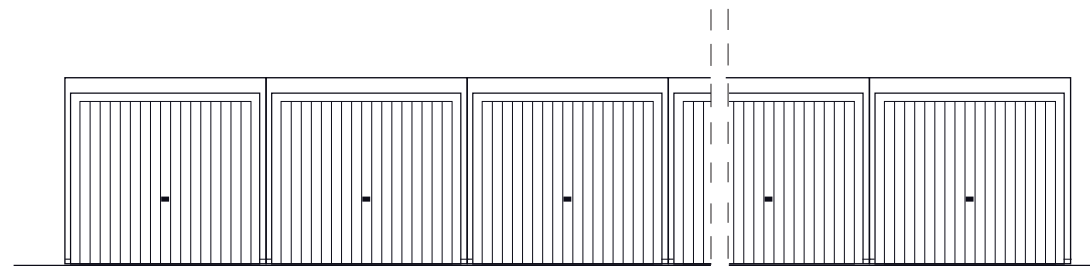
Anzahl Garagen	Gesamtlänge L (m)	Nutzfläche (m <sup>2</sup> )	beb. Fläche (m <sup>2</sup> )	umb. Raum (m <sup>3</sup> )
2	5,38	34,66	37,66	92,64
3	8,08	51,79	56,56	139,14
4	10,78	69,05	75,46	185,63
5	13,48	86,31	94,36	232,13
6	16,18	103,57	113,26	278,62
7	18,88	120,83	132,16	325,11
8	21,58	138,10	151,06	371,61
9	24,28	155,36	169,96	418,10
10	26,98	172,62	188,86	464,60
11	29,68	189,88	207,76	511,09



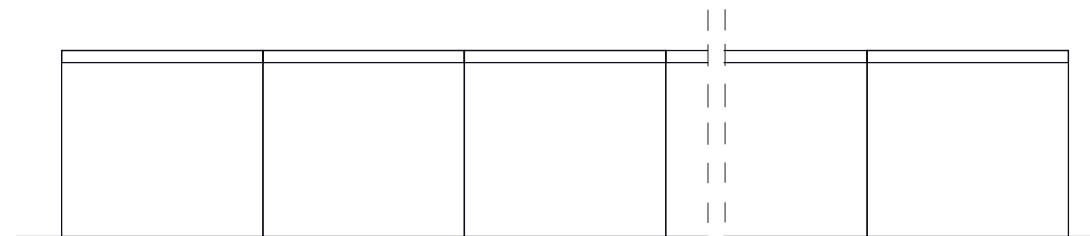
Seitenansicht 1



Seitenansicht 2



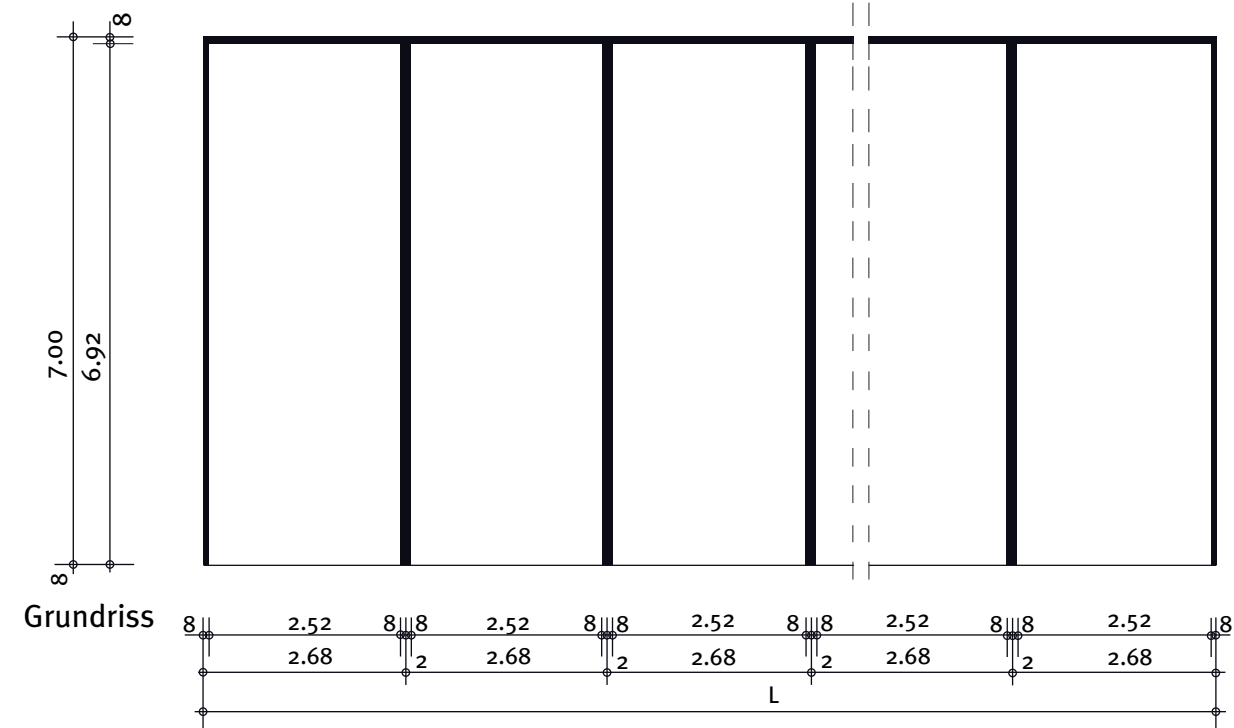
Toransicht



Rückansicht



Schnitt



Grundriss

Bauherr: \_\_\_\_\_

Straße: \_\_\_\_\_

Wohnort: \_\_\_\_\_

Bauort: \_\_\_\_\_

Datum: \_\_\_\_\_

Unterschrift: \_\_\_\_\_